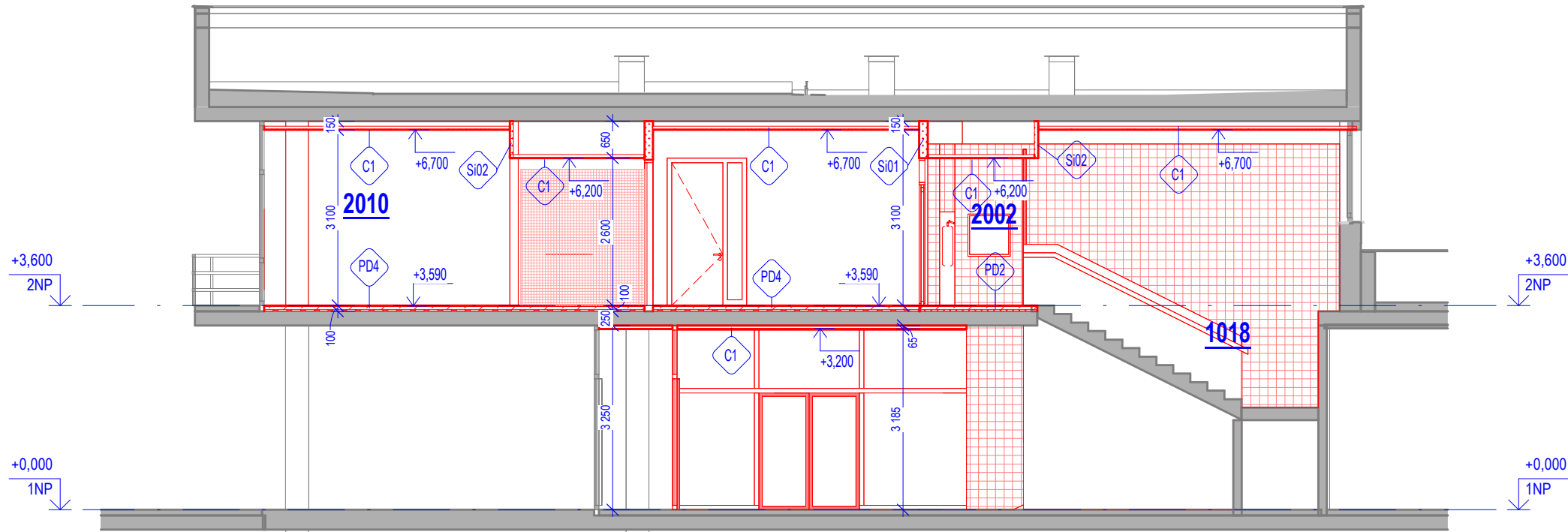
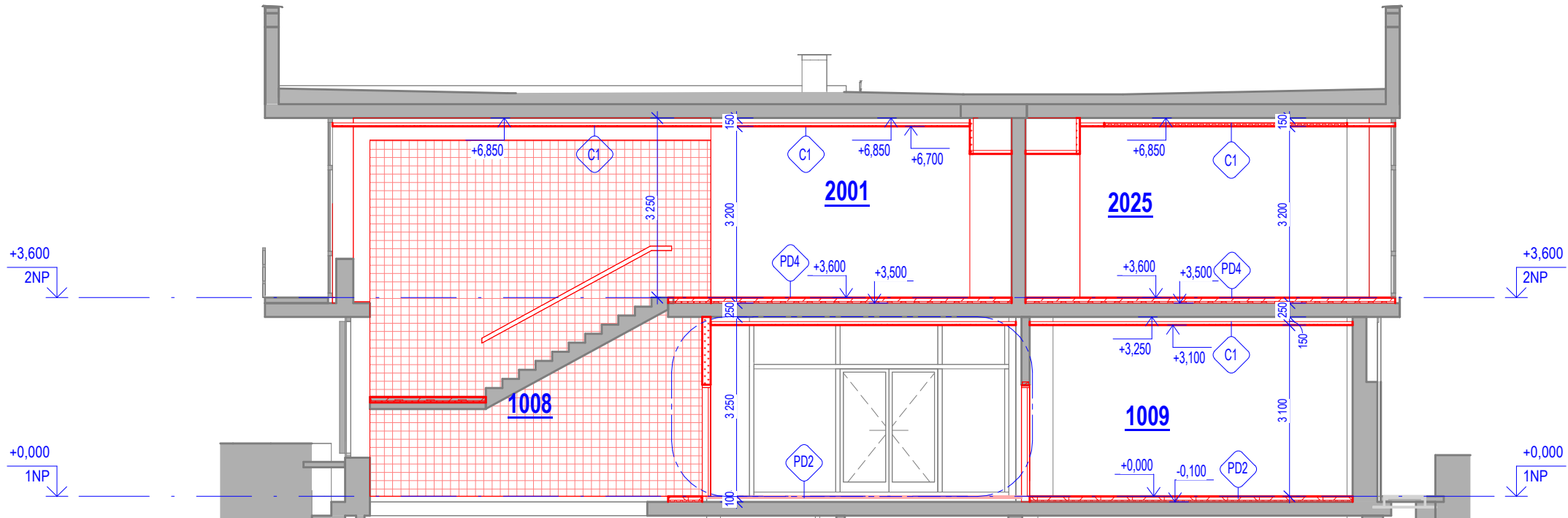


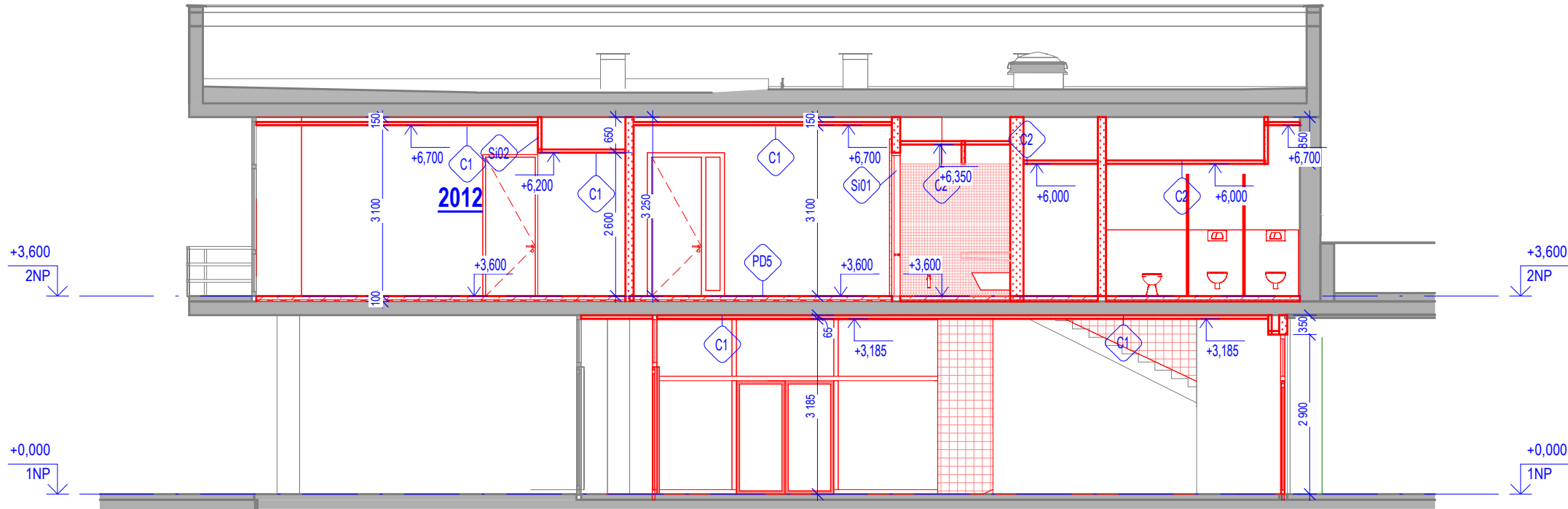
ŘEZ 1-1



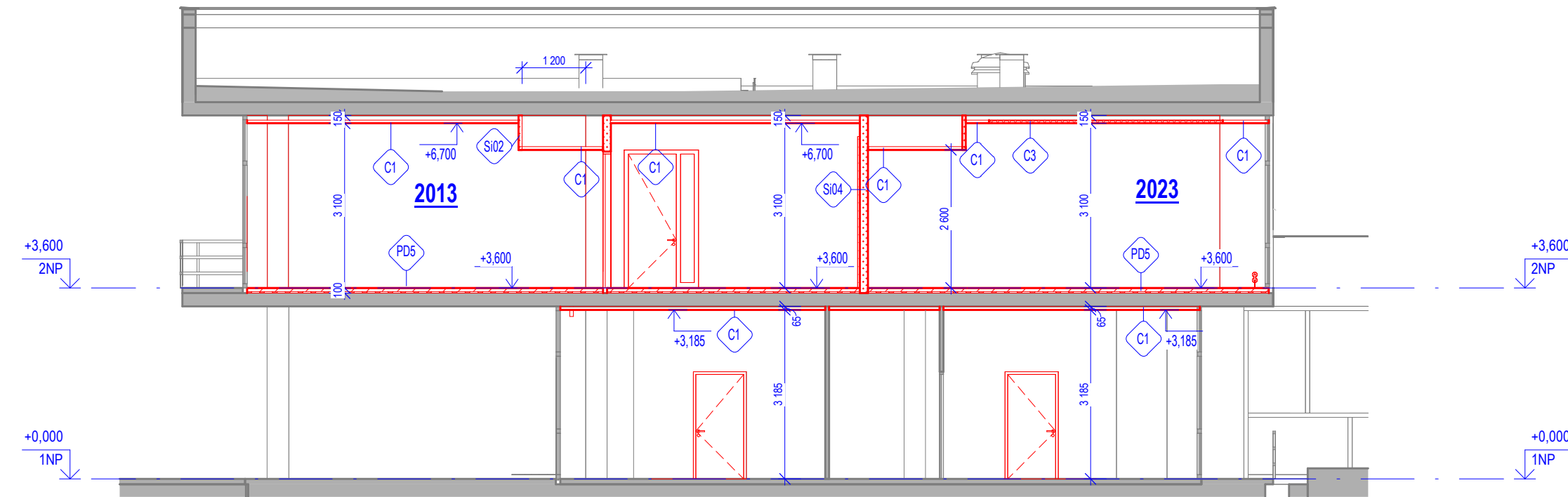
ŘEZ 4-4



ŘEZ 2-2



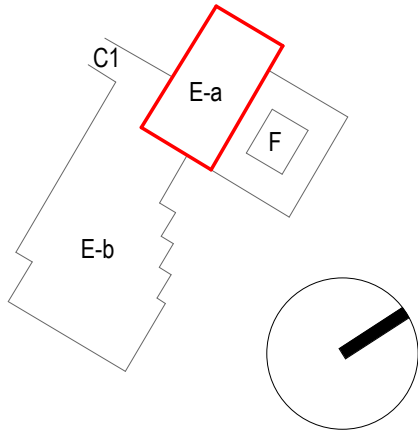
ŘEZ 3-3



LEGENDA MATERIÁLU

- STÁVAJÍCÍ KONSTRUKCE / NOVÉ KONSTRUKCE
- PROSTÝ BETON
PODROBNÁ SPECIFIKACE viz. SKLADBY KONSTRUKCÍ
- SÁDROKARTONOVÁ KONSTRUKCE
PODROBNÁ SPECIFIKACE viz. SKLADBY KONSTRUKCÍ

SCHEMA OBJEKTŮ



0,000 = 240,055m n.m. BpV
generální projektant

projektant části

číslo pare

A99 Atelier 99 s.r.o.
Purkyňova 71/99
612 00 Brno

architekt arch. Steinhauserová + at. Tecl
HIP Ing. Nikola Kučerová
sam. projektant Ing. Iveta Mičáková
stavebník Masarykova univerzita, Žerotínovo nám. 617/9, 601 77 Brno

vypracoval Ing. Iveta Mičáková
kontroloval Ing. Martin Jeřábek
zodp. projektant Ing. Marek Vrba

Adaptace části bloku E,F pro CVI
sekce 1

název stavby

objekt

část

název dokumentu

SO 01

D.1.1 - Architektonicko-stavební řešení

ŘEZY 1-1, 2-2, 3-3 - NOVÝ STAV

zakázka A-18-44
datum 04/2025
stupeň DPS
měřítko 1 : 100

číslo přílohy